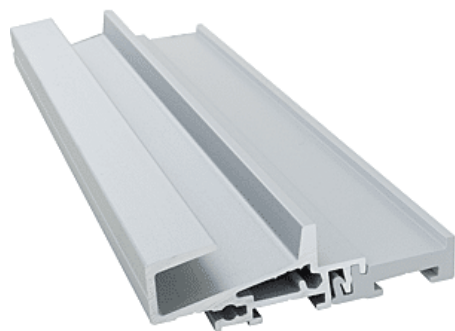


► Quincaillerie du bâtiment / Profil, seuil, cornière / Seuil /



Seuil JSOI20-68-32 RT | BIL109

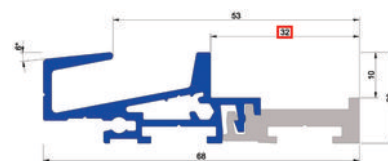


CARACTERISTIQUES TECHNIQUES

À rupture de pont thermique	Oui
Matière	Aluminium anodisé
Utilisation	Pour portes d'entrée et portes fenêtre bois avec joint sur ouvrant.
Pour épaisseur de menuiserie de (mm)	68
Longueur (m)	6,030
Adapté aux PMR (Personnes à Mobilité Réduite)	Oui

CARACTERISTIQUES PRODUIT

Code article Trenois Decamps	BIL109
Référence fabricant	JSOI20-68-32RT-NA JSOI20-68-32RT-NA
Marque	Bilcoq
Conditionnement	Pièce - 6,03 mètres
Code douanier	Non renseigné
Prix catalogue	351,06€ HT



► [Voir la fiche technique](#)