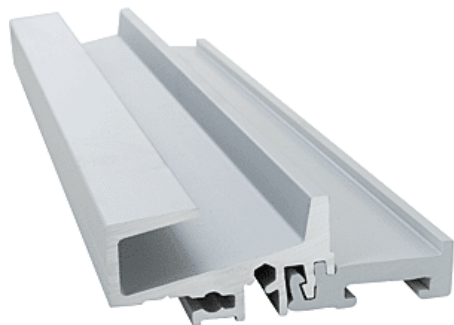


► Quincaillerie du bâtiment / Profil, seuil, cornière / Seuil /



Seuil JSOI20-58-22 RT | BIL100

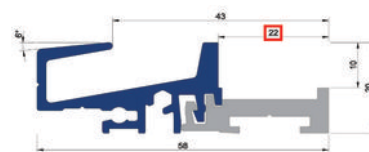


CARACTERISTIQUES TECHNIQUES

À rupture de pont thermique	Oui
Utilisation	Pour portes d'entrée et portes fenêtre bois avec joint sur ouvrant.
Matière	Aluminium anodisé
Longueur (m)	6,030
Adapté aux PMR (Personnes à Mobilité Réduite)	Oui

CARACTERISTIQUES PRODUIT

Code article Trenois Decamps	BIL100
Référence fabricant	JSOI20-58-22RT-NA JSOI20-58-22RT-NA
Marque	Bilcocq
Conditionnement	Pièce - 6,03 mètres
Code douanier	Non renseigné
Prix catalogue	420,27€ HT



► [Voir la fiche technique](#)