



50 000 références en stock

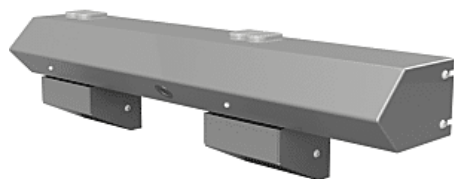


Livraison 24h



www.trenois.com

► Contrôle d'accès et domotique / Verrouillage électrique / Verrou électrique /



## Verrouillage pour issue secours DS3010-DT 2 VTX | ALI014

### CARACTERISTIQUES TECHNIQUES

Hauteur du coffre (en mm)	64
Largeur du coffre (en mm)	499
Épaisseur du coffre (en mm)	104
Gâche incluse	Oui
Utilisation	À installer en haut de porte sur un bloc porte simple action et va-et-vient monté sur pivot. Pour utilisation intensive.
Norme NF S61-937	Oui
Type de fonctionnement	À rupture
Contact de position	Oui
Consommation électrique (en mA)	1000 mA en 24 VCC / 500 mA en 48 VCC
Nombre de points	2
Type de pêne	Pêne à galet
Modèle	DS3010-DT 2 VTX
Type de pose	En applique
Type de tension	Monophasé
Nature du courant	VCC
Tension d'alimentation (en V)	24, 48
Type de serrure	Électro-verrou
Type d'entrée	Contrôlée
Type de sortie	Contrôlée

► [Voir la fiche technique](#)

### CARACTERISTIQUES PRODUIT

Code article Trenois Decamps	ALI014
------------------------------	--------



50 000 références en stock



Livraison 24h



[www.trenois.com](http://www.trenois.com)

Référence fabricant

A02003  
A02003

Marque

Cetexel

Conditionnement

Pièce

Code douanier

Non renseigné

**Prix catalogue**

**5 242,01€ HT**