



Verrou hybride DS1040 DT | ALI011



Montage sous linteau ou sur linteau avec l'équerre, installation sans modification des structures existantes. Information de la position du vantail : ouvert/fermé, bi-tension adaptation automatique.

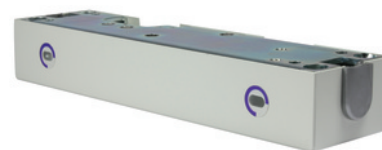


FABRIQUÉ
EN FRANCE



CARACTERISTIQUES TECHNIQUES

Hauteur du coffre (mm)	250
Largeur du coffre (mm)	40
Épaisseur du coffre (mm)	65
Norme NF S61-937	Oui
Contact de position	Oui
Type de montage	Sous linteau
Consommation électrique (en mA)	150 mA en 24 VCC / 75 mA en 48 VCC
Sens	Poussant et tirant
Garantie	18 mois
Fabrication française	Oui
Indice de protection (IP)	IP 42
Gâche incluse	Oui
Utilisation	À installer en haut de porte sur un bloc porte simple action 1 vantail. Idéal pour hôpitaux, EPHAD, tertiaire. Pour utilisation intensive.
Type de fonctionnement	À rupture
Nombre de points	Oui
Type de pêne	Pêne à crochet
Spécificité	Verrou à accroche mécanique avec crochet pour issues de secours conforme NFS 61-937
Modèle	DS1040-DT
Type de pose	En applique
Résistance (kg)	800
Matière du coffre	Acier



► [Voir la fiche technique](#)

Tension d'alimentation (V)	24, 48
Type de serrure	Électro-verrou
Type d'entrée	Contrôlée
Type de sortie	Contrôlée
Coloris du coffre	Blanc
Nature du courant	VCC
Texte associé à la norme NF S61-937	En 24/48 VCC

CARACTERISTIQUES PRODUIT

Code article Trenois Decamps	ALI011
Référence fabricant	A01526 A01526
Marque	Cetexel
Conditionnement	Pièce
Code douanier	Non renseigné
Prix catalogue	2 474,95€ HT