



Verrou hybride DS1040 DT | ALI011



Montage sous linteau ou sur linteau avec l'équerre, installation sans modification des structures existantes. Information de la position du vantail : ouvert/fermé, bi-tension adaptation automatique.

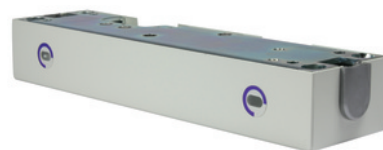


FABRIQUÉ
EN FRANCE



CARACTERISTIQUES TECHNIQUES

Hauteur du coffre (en mm)	250
Largeur du coffre (en mm)	40
Épaisseur du coffre (en mm)	65
Norme NF S61-937	Oui, en 24/48 VCC
Contact de position	Oui
Type de montage	Sous linteau
Consommation électrique (en mA)	150 mA en 24 VCC / 75 mA en 48 VCC
Sens	Poussant et tirant
Garantie	18 mois
Fabrication française	Oui
Indice de protection (IP)	IP 42
Gâche incluse	Oui
Utilisation	À installer en haut de porte sur un bloc porte simple action 1 vantail. Idéal pour hôpitaux, EPHAD, tertiaire. Pour utilisation intensive.
Type de fonctionnement	À rupture
Nombre de points	Oui
Type de pêne	Pêne à crochet
Spécificité	Verrou à accroche mécanique avec crochet pour issues de secours conforme NFS 61-937
Modèle	DS1040-DT
Type de pose	En applique
Résistance (en kg)	800
Matière du coffre	Acier



► [Voir la fiche technique](#)



50 000 références en stock



Livraison 24h



www.trenois.com

Type de tension	Monophasé
Tension d'alimentation (en V)	24, 48
Type de serrure	Électro-verrou
Type d'entrée	Contrôlée
Type de sortie	Contrôlée
Coloris du coffre	Blanc
Nature du courant	VCC

CARACTERISTIQUES PRODUIT

Code article Trenois Decamps	ALI011
Référence fabricant	A01526 A01526
Marque	Cetexel
Conditionnement	Pièce
Code douanier	Non renseigné