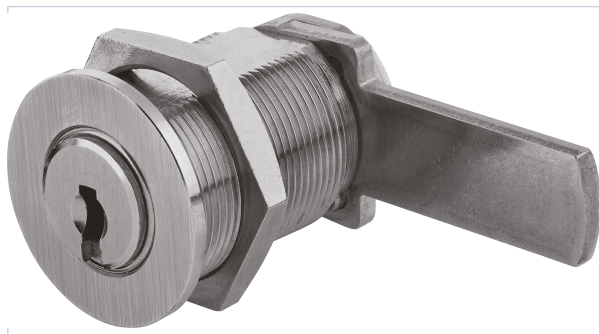


Serrurerie et quincaillerie porte-fenêtre > Serrure et verrou > Serrure > Serrure boîte aux lettres >

Serrure a came batteuse 1031



dormakaba



Votre prix : **295,65€** ^{HT}

Caractéristiques techniques

Fonctionnalité	Varié
Type de cylindre	À came batteuse mouvement 90°
Profil du cylindre	Rond
Niveau de sécurité	Haute sûreté
Modèle	1031
Matière	Laiton
Aspect finition	Nickelé
Longueur (en mm)	25,50
Diamètre du corps (en mm)	23
Type de serrure	À came batteuse

Caractéristiques produit

Référence	KAB654
-----------	--------



Marque	Dormakaba
Secteur - Page catalogue	1-47