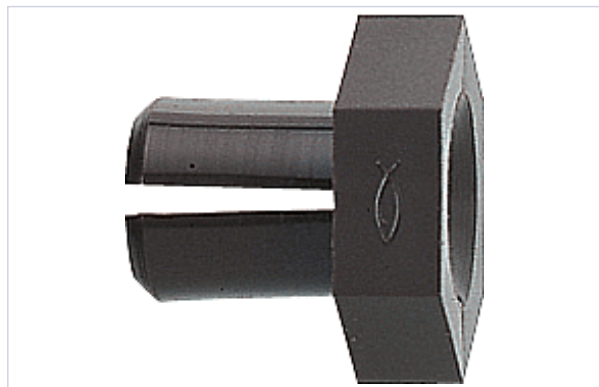


Consommables de chantier > Vis et chevilles > Cheville > Cheville plastique >

Cheville nylon pour bardage P9k



fischer 
SYSTEMES DE FIXATIONS



[Voir la fiche technique](#)

Caractéristiques techniques

Matière de la cheville	Nylon
Catégorie de charge	Charge légère
Type de support	Creux
Diamètre de la cheville (en mm)	9
Diamètre de perçage (en mm)	9
Pour vis de diamètre (en mm)	5
Vis incluse	Non
Utilisation	Pour les fixations d'habillages de balcons sur des profilés creux.
Spécificité	Hauteur de l'épaulement de 5 mm.
Contenance	50 pcs
Type de vis	



	Bois
A collerette	Non
ETA-CE	Non
Support d'utilisation	Métal

Caractéristiques produit

Référence	FIS675
Marque	Fischer
Secteur - Page catalogue	10-92