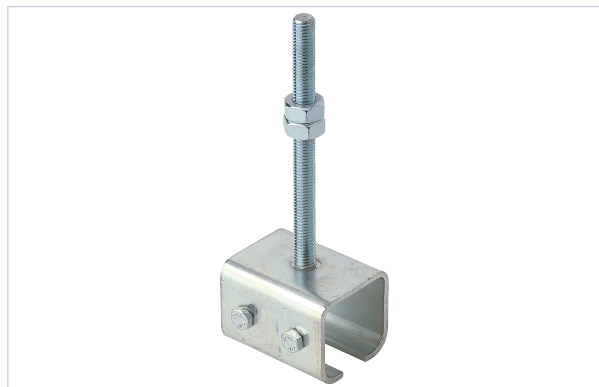


Quincaillerie pour l'extérieur > Pour le volet > Volet roulant > Support pour rail >

Support a tige filetee pour rail



ARLU



Caractéristiques techniques

Poids maximum du vantail (en kg)	170
Vis incluse	Oui
Type de pose	À visser
Articles associés	Pour rail Rob 170
Hauteur totale (en mm)	110
Longueur (en mm)	60
Largeur (en mm)	56

Caractéristiques produit

Référence	LOU070
Marque	Arlu
Secteur - Page catalogue	7-7