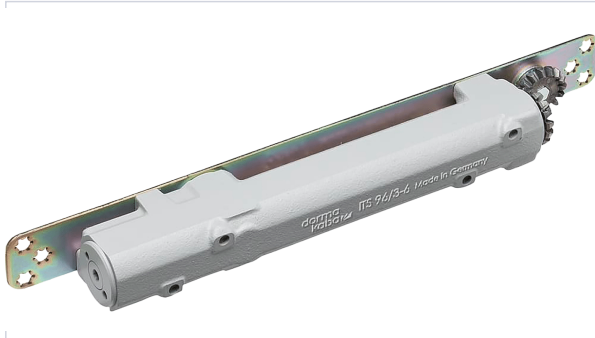


Serrurerie et quincaillerie porte-fenêtre > Ferme-porte, bras et accessoires > Ferme-porte >

Ferme-porte ITS 96 2S



dormakaba



Votre prix : **528,76€** HT

[Voir la fiche technique](#)

GARANTIE
2
ANS



Caractéristiques techniques

Vitesse de fermeture réglable	Oui
Mode de réglage de la vitesse de fermeture	Par vis
Bras encastré	DOR022; DOR0220; DOR0221; DOR0222; DOR0223
Largeur maximum du vantail (mm)	1100
Poids maximum du vantail (kg)	130
Modèle	ITS 96
Force selon norme EN1154	2, 3, 4
Réglage de la force	Par vis
Technologie	Came

A-coup final	Oui
Agréé coupe-feu	Oui
Angle maximum d'ouverture (en °)	120
Norme EN1154	Oui
Type d'à-coup final	Amortissable par vis
Longueur (mm)	320
Largeur (mm)	32
Norme EN 16034	Oui
Garantie	2 ans
Forme de l'axe	Carré
Retardement à la fermeture	Non
Freinage à l'ouverture	Non
Type de pose	À encastrer
Hauteur (mm)	42
Livré(e) sans	Bras
Type de bras	Bras à encastrer

Caractéristiques produit

Référence	DOR0211
Marque	Dormakaba
Secteur - Page catalogue	4-54