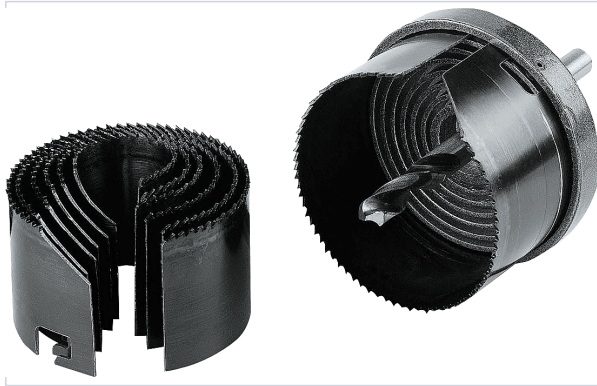


Outillage électroportatif > Consommables d'outillage électroportatif > Foret, mèche et trépan > Scie cloche et trépan >

Scie-cloche HSS Multilames



riiss

Votre prix : **65,95€** HT



[Voir la fiche technique](#)

Caractéristiques techniques

Composition	- 7 lames amovibles : Ø 26 + 32 + 38 + 45 + 50 + 56 + 63 mm - 1 foret pilote - 1 mandrin
Support d'utilisation	Bois
Profondeur de perçage maximum (mm)	22
Type de denture	HSS
Spécificité	7 lames à changement rapide.
Modèle	Multi lames

Caractéristiques produit

Référence	STA291
Marque	Riss



Secteur - Page catalogue

10-144