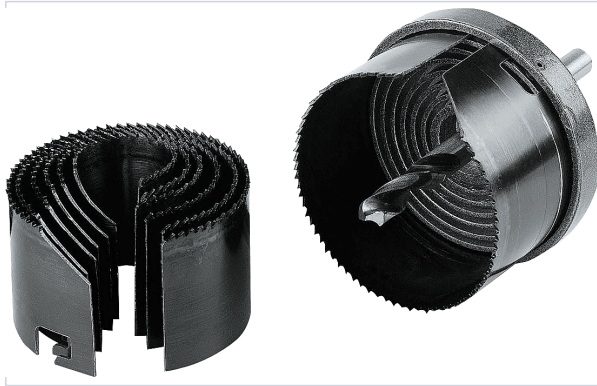


Outillage électroportatif > Consommables d'outillage électroportatif > Foret, mèche et trépan > Scie cloche et trépan >

## Scie-cloche HSS Multilames



**riiss**



[Voir la fiche technique](#)

### Caractéristiques techniques

<b>Composition</b>	- 7 lames amovibles : Ø 26 + 32 + 38 + 45 + 50 + 56 + 63 mm - 1 foret pilote - 1 mandrin
<b>Support d'utilisation</b>	Bois
<b>Profondeur de perçage maximum (mm)</b>	22
<b>Type de denture</b>	HSS
<b>Spécificité</b>	7 lames à changement rapide.
<b>Modèle</b>	Multi lames

### Caractéristiques produit

<b>Référence</b>	<b>STA291</b>
<b>Marque</b>	Riss



Secteur - Page catalogue

10-144