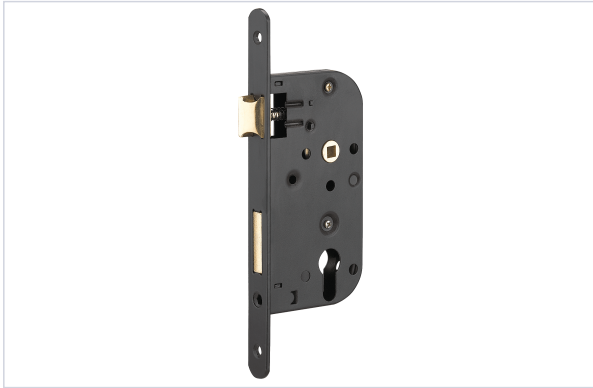


Serrurerie et quincaillerie porte-fenêtre > Serrure et verrou > Serrure > Serrure à encastrer monopoint >

Serrure a encastrer monopoint 91506



Votre prix : **22,72€** HT



Caractéristiques techniques

Entraxe (mm)	70
Hauteur du coffre (mm)	145
Largeur du coffre (mm)	79
Largeur de la tête (mm)	20
Longueur de la tête (mm)	230
Épaisseur de la tête (mm)	2,5
Forme de la tête	Plate à bouts ronds
Rappel du demi-tour à la clé	Oui
Sens	Réversible
Carré (mm)	7
Fonction	Clé I
Matière du coffre	Acier

Matière de la tête	Acier
Coloris de la tête	Tête noire
Axe à (mm)	50
Gâche incluse	Non
Agréé coupe-feu	Non
Type de serrure	À encastrer
Marquage NF	Non
Adapté aux PMR (Personnes à Mobilité Réduite)	Non
Type de pêne	Pêne demi-tour, Pêne dormant
Utilisation	Pour porte extérieure
Finition de la tête	Époxy
Gâches correspondantes	LAP0630
Nombre de points	1
Épaisseur du coffre (mm)	14

Caractéristiques produit

Référence	LAP062
Marque	Thirard
Secteur - Page catalogue	1-86