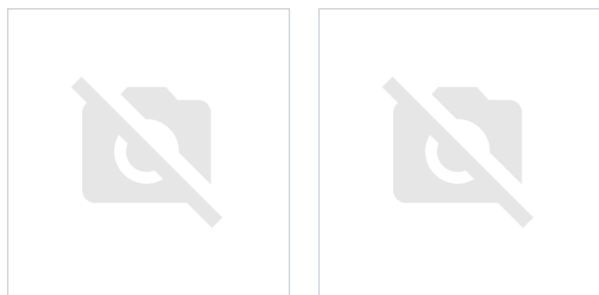
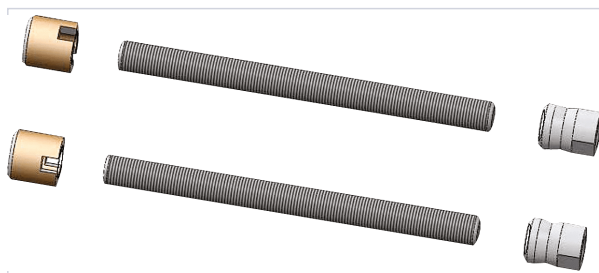


Serrurerie et quincaillerie porte-fenêtre > Poignée de porte > Accessoire d'assemblage pour poignée de tirage >

Kit de fixation pour baton de marechal



Caractéristiques techniques

Type de montage	Double
Épaisseur maximum du vantail (en mm)	80
Épaisseur minimum du vantail (en mm)	8

Caractéristiques produit

Référence	DUV216
Marque	Duval
Secteur - Page catalogue	3-36