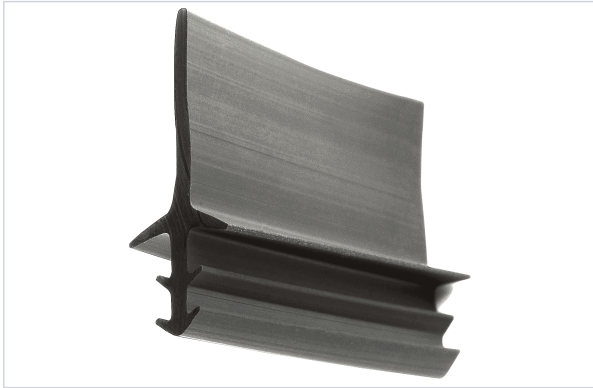


Consommables de chantier > Étanchéité > Joint et compribande >

## Joint d'etancheite S 5507



[Voir la fiche technique](#)

### Caractéristiques produit

|  |                 |
|--|-----------------|
| <b>Marque</b>  | Kiso            |
| <b>Hauteur totale (mm)</b>                           | 21,10           |
| <b>Contenance</b>                                    | 2 rouleaux      |
| <b>Certification</b>                                 | DIN EN ISO 9001 |
| <b>Profondeur de la rainure (mm)</b>                 | 7,5             |
| <b>Largeur de la rainure (en mm)</b>                 | 3               |
| <b>Hauteur hors rainure (en mm)</b>                  | 15              |
| <b>Type de joint</b>                                 | Sur coulissant  |
| <b>Coloris</b>                                       | Noir            |
| <b>Adapté aux PMR (Personnes à Mobilité Réduite)</b> | Non             |
| <b>Matière</b>                                       | TPE             |



## Caractéristiques techniques

| RÉFÉRENCE                      | LONGUEUR (M) | SECTEUR - PAGE CATALOGUE |
|--------------------------------|--------------|--------------------------|
| <a href="#"><u>KIS0566</u></a> | 75,000       |                          |
| <a href="#"><u>KIS0567</u></a> | 150,000      | 6-155                    |