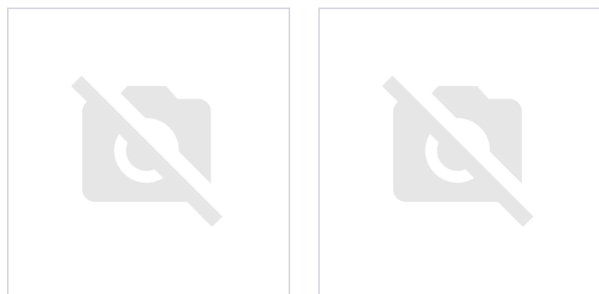
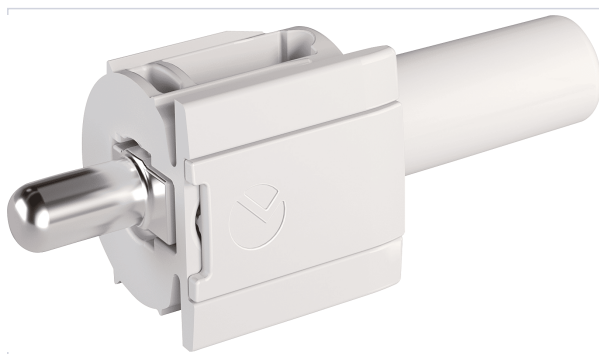


Agencement et aménagement > Aménagement de dressing et placard > Taquet >

## Taquet Kintai



[Voir la fiche technique](#)

### Caractéristiques produit

Marque	Italiana Ferramenta
Type de taquet	Étagère
Type de fixation	Rentrant
Contenance	48 pcs
Diamètre de la queue (en mm)	5
Spécificité	Charge maxi pour 4 taquets : 70 kg.
Utilisation	Il suffit de débloquent la languette pour actionner le ressort. La tablette ne peut pas bouger si on ne débloquent pas les taquets.
Secteur - Page catalogue	8-322

### Caractéristiques techniques

RÉFÉRENCE	COLORIS
<u>ITA020</u>	Blanc



RÉFÉRENCE	COLORIS
<u>ITA021</u>	Gris anthracite