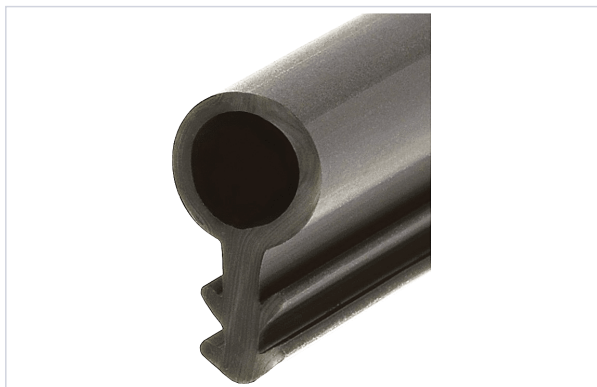


Consommables de chantier > Étanchéité > Joint et compribande >

Joint de calfeutrage sur dormant



[Voir la fiche technique](#)

Caractéristiques produit

Marque	Kiso
Coloris	Noir
Largeur de la rainure (en mm)	3
Contenance	2 rouleaux
Certification	DIN EN ISO 9001
Profondeur de la rainure (en mm)	7
Type de joint	Dans rainure
Adapté aux PMR (Personnes à Mobilité Réduite)	Non
Matière	TPE
Jeu de (en mm)	4



Caractéristiques techniques

RÉFÉRENCE	HAUTEUR HORS RAINURE (EN MM)	LONGUEUR (EN M)	HAUTEUR TOTALE (EN MM)	SECTEUR - PAGE CATALOGUE	PRIX
KIS0645	5,6	100,000	10,60		216,11 €
KIS0646	4,4	200,000	10,60	6-155	431,30 €
KIS0647	6,5	200,000	12	6-155	521,17 €
REH0045	6,5	100,000	12		301,31 €