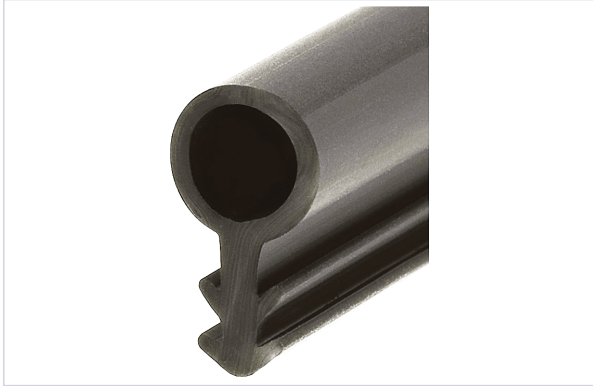


Consommables de chantier > Étanchéité > Joint et compribande >

## Joint de calfeutrage sur dormant



[Voir la fiche technique](#)

### Caractéristiques produit

|  |                 |
|--|-----------------|
| <b>Marque</b>  | Kiso            |
| <b>Coloris</b>                                       | Noir            |
| <b>Largeur de la rainure (en mm)</b>                 | 3               |
| <b>Contenance</b>                                    | 2 rouleaux      |
| <b>Certification</b>                                 | DIN EN ISO 9001 |
| <b>Profondeur de la rainure (mm)</b>                 | 7               |
| <b>Type de joint</b>                                 | Dans rainure    |
| <b>Adapté aux PMR (Personnes à Mobilité Réduite)</b> | Non             |
| <b>Matière</b>                                       | TPE             |
| <b>Jeu de (mm)</b>                                   | 4               |

## Caractéristiques techniques

| RÉFÉRENCE                      | HAUTEUR HORS RAINURE (EN MM) | LONGUEUR (M) | HAUTEUR TOTALE (MM) | SECTEUR - PAGE CATALOGUE |
|--------------------------------|------------------------------|--------------|---------------------|--------------------------|
| <a href="#"><u>KIS0645</u></a> | 5,6                          | 100,000      | 10,60               |                          |
| <a href="#"><u>KIS0646</u></a> | 4,4                          | 200,000      | 10,60               | 6-155                    |
| <a href="#"><u>KIS0647</u></a> | 6,5                          | 200,000      | 12                  | 6-155                    |
| <a href="#"><u>REH0045</u></a> | 6,5                          | 100,000      | 12                  |                          |