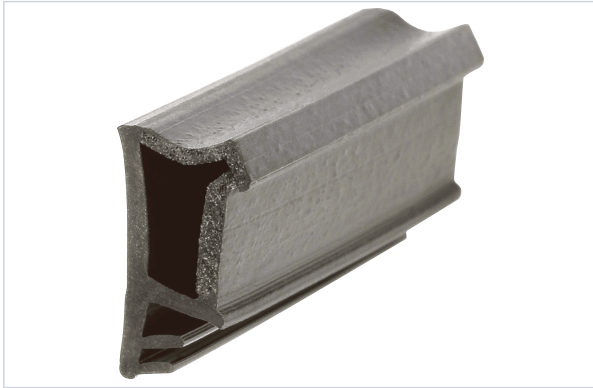


Consommables de chantier > Étanchéité > Joint et compribande >

## Rouleau de joint de recouvrement



[Voir la fiche technique](#)

### Caractéristiques produit

<b>Marque</b>	Kiso
<b>Hauteur totale (mm)</b>	14,20
<b>Contenance</b>	1 rouleau
<b>Certification</b>	DIN EN ISO 9001
<b>Profondeur de la rainure (mm)</b>	5
<b>Largeur de la rainure (en mm)</b>	3
<b>Hauteur hors rainure (en mm)</b>	10
<b>Type de joint</b>	Sur recouvrement
<b>Coloris</b>	Noir
<b>Adapté aux PMR (Personnes à Mobilité Réduite)</b>	Non
<b>Matière</b>	TPE

## Caractéristiques techniques

RÉFÉRENCE	LONGUEUR (M)	SECTEUR - PAGE CATALOGUE
<a href="#"><u>KIS101</u></a>	200,000	
<a href="#"><u>KIS102</u></a>	175,000	6-154