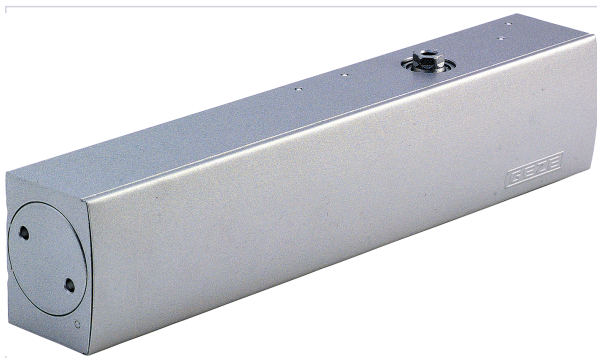


Serrurerie et quincaillerie porte-fenêtre > Ferme-porte, bras et accessoires > Ferme-porte >

## Ferme-porte TS 5000 EC Line



[Voir la fiche technique](#)



### Caractéristiques produit

Marque	Geze
Vitesse de fermeture réglable	Oui
Mode de réglage de la vitesse de fermeture	Par vis
Largeur maximum du vantail (en mm)	1250
Poids maximum du vantail (en kg)	250
Modèle	TS 5000 EC LINE
Force selon norme EN1154	3, 4, 5
Réglage de la force	Par vis
Montage standard 1-2	Oui
Technologie	Pignon, Crémaillère elliptique

<b>A-coup final</b>	Oui
<b>Freinage à l'ouverture</b>	Oui
<b>Agréé coupe-feu</b>	Oui
<b>Norme EN1154</b>	Oui
<b>Type d'à-coup final</b>	Par vis
<b>Longueur (en mm)</b>	287
<b>Hauteur (en mm)</b>	60
<b>Retardement à la fermeture</b>	Non
<b>Largeur (en mm)</b>	47
<b>Norme EN 16034</b>	Oui
<b>Angle maximum d'ouverture (en °)</b>	180
<b>Type de pose</b>	En applique
<b>Livré(e) sans</b>	Bras
<b>Type de bras</b>	Bras à glissière
<b>Secteur - Page catalogue</b>	4-36

## Caractéristiques techniques

RÉFÉRENCE	COLORIS	BRAS À GLISSIÈRE	PLAQUE DE MONTAGE	CODE COULEUR
<a href="#"><u>GEZ120</u></a>	Argent	GEZ130	GEZ0870	RAL 9016
<a href="#"><u>GEZ121</u></a>	Blanc signalisation	GEZ131	GEZ0871	RAL 9010
<a href="#"><u>GEZ122</u></a>	Blanc pur	GEZ132	GEZ08715	RAL 9005
<a href="#"><u>GEZ123</u></a>	Noir	GEZ133	GEZ0872	