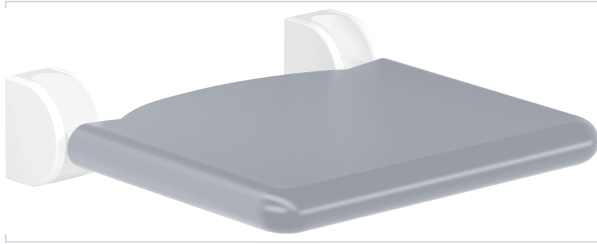


Accessibilité et PMR > Siège de douche > Nouveautés >

Siège de douche rabattable Eco Care



NORMBAU



Votre prix : **1 214,39€** HT

[Voir la fiche technique](#)



Caractéristiques techniques

| | |
|--|---|
| Adapté aux PMR (Personnes à Mobilité Réduite) | Oui |
| Profondeur (mm) | 410 |
| Largeur (mm) | 410 |
| Capacité de charge (kg) | 175 |
| Modèle | Eco Care |
| Spécificité | Système de freinage réglable. En position relevée, le siège est maintenu à une saillie de 80 mm. Fixation invisible |
| Coloris | Gris clair, Blanc |
| Matière | Nylon, noyau continu en acier, assise en polyuréthane. |
| Livré(e) sans | Kit de fixation |

Caractéristiques produit

| | |
|--------------------------|---------------|
| Référence | NOR600 |
| Marque | Normbau |
| Secteur - Page catalogue | 6-292 |