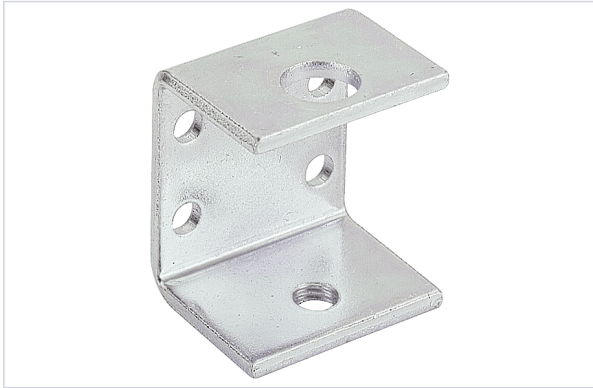


Manutention, levage et rangement atelier > Rangement atelier > Rangement > Equerre >

Equerre double



Caractéristiques techniques

Coloris	Chromé
Largeur (mm)	37
Diamètre des trous de fixation (en mm)	5,4, 12.4
Spécificité	Avec taraudage M8 pour vis de réglage.
Matière	Acier
Hauteur (mm)	40
Longueur (mm)	29
Type d'équerre	Equerre d'assemblage

Caractéristiques produit

Référence	HET564
Marque	Hettich



Secteur - Page catalogue

8-259