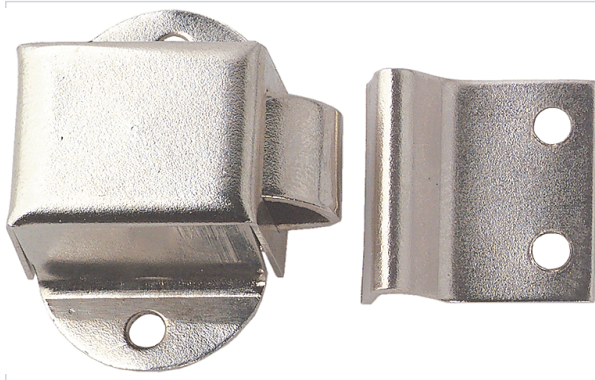
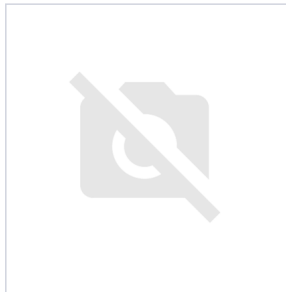


Serrurerie et quincaillerie porte-fenêtre > Serrure et verrou > Serrure > Loqueteau >

Loqueteau 7203



monin
Les solutions qu'on aime



Caractéristiques techniques

| | |
|-----------------------------|---------|
| Matière | Acier |
| Aspect finition | Nickelé |
| Contreplaque incluse | Oui |
| Type de loqueteau | À pêne |

Caractéristiques produit

| | |
|---------------------------------|---------------|
| Référence | MON101 |
| Marque | Monin |
| Secteur - Page catalogue | 8-54 |