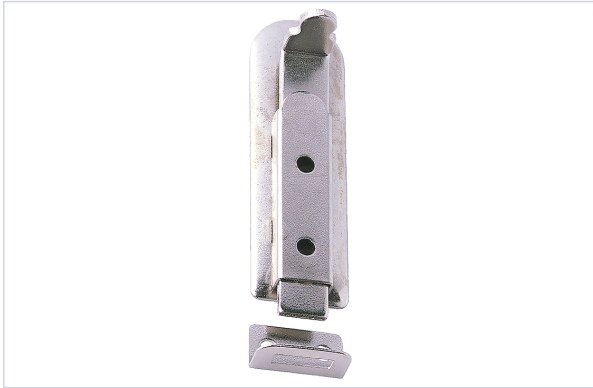


Serrurerie et quincaillerie porte-fenêtre > Serrure et verrou > Serrure > Loqueteau >

Loqueteau d'ameublement 7210



Caractéristiques techniques

Matière	Acier
Longueur (mm)	70
Modèle	Alsace
Gâche incluse	Oui
Spécificité	A poussoir avec butée.
Aspect finition	Nickelé
Largeur (mm)	21

Caractéristiques produit

Référence	MON100
Marque	Monin
Secteur - Page catalogue	8-54