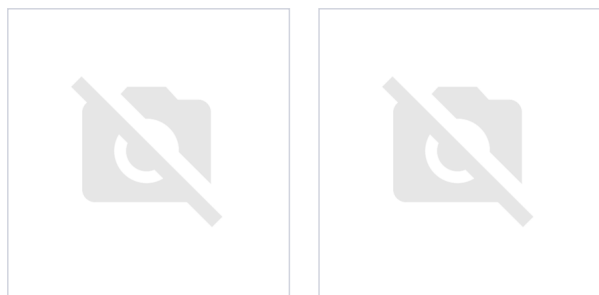
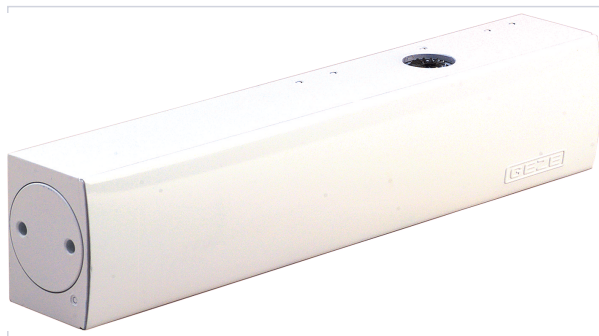


Serrurerie et quincaillerie porte-fenêtre > Ferme-porte, bras et accessoires > Ferme-porte >

## Ferme-porte TS 4000



### Caractéristiques produit

Marque	Geze
Vitesse de fermeture réglable	Oui
Mode de réglage de la vitesse de fermeture	Par vis
Largeur maximum du vantail (en mm)	1400
Poids maximum du vantail (en kg)	120
Modèle	TS 4000
Force selon norme EN1154	1, 2, 3, 4, 5, 6
Réglage de la force	Par vis
Montage standard 1-2	Oui
Technologie	Pignon, Crémaillère
A-coup final	Oui

Freinage à l'ouverture	Oui
Agréé coupe-feu	Oui
Norme EN1154	Oui
Type d'à-coup final	Par le bras à compas
Longueur (en mm)	287
Hauteur (en mm)	60
Retardement à la fermeture	Non
Largeur (en mm)	46
Norme EN 16034	Oui
Angle maximum d'ouverture (en °)	180
Type de pose	En applique
Arrêt mécanique pour bras à glissière	GEZ070
Livré(e) sans	Bras
Type de bras	Bras à compas
Secteur - Page catalogue	4-34

## Caractéristiques techniques

RÉFÉRENCE	COLORIS	BRAS À COMPAS	PLAQUE DE MONTAGE	CODE COULEUR
<a href="#">GEZ055</a>	Argent	GEZ060	GEZ0870	RAL 9016
<a href="#">GEZ056</a>	Blanc signalisation	GEZ061	GEZ0871	RAL 9010
<a href="#">GEZ0565</a>	Blanc pur	GEZ0615	GEZ08715	RAL 9005
<a href="#">GEZ057</a>	Noir	GEZ062	GEZ0872	