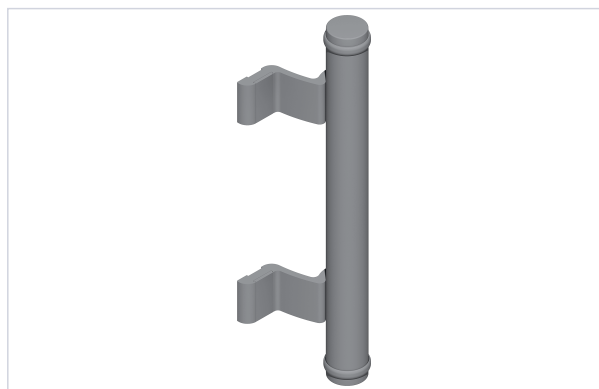


Serrurerie et quincaillerie porte-fenêtre > Poignée de porte > Poignée fixe de porte >

## Poignee baton de marechal renvoyee DIVA XI



FABRIQUÉ  
EN FRANCE

### Caractéristiques produit

Marque	Croisée DS
Diamètre (en mm)	35
Fabrication française	Oui
Diamètre de perçage (en mm)	11
Diamètre des trous de fixation (en mm)	8
Saillie (mm)	80,5
Spécificité	Le barreau déporté facilite l'accès à la clé.
Garantie	1 an
Matière	Aluminium thermolaqué
Utilisation	Poignée intérieure ou extérieure pour porte battante.
Secteur - Page catalogue	3-27



## Caractéristiques techniques

RÉFÉRENCE	COLORIS	ASPECT FINITION	ENTRAXE DE FIXATION (EN MM)	LONGUEUR (EN MM)	PRIX
<a href="#">CDS400</a>	Gris	Mat	200	350	85,03 €
<a href="#">CDS401</a>	Blanc	Mat	200	350	85,03 €
<a href="#">CDS402</a>	Noir	Mat	200	350	85,12 €
<a href="#">CDS403</a>	Gris	Brillant	300	500	89,89 €
<a href="#">CDS404</a>	Blanc	Mat	300	500	89,89 €
<a href="#">CDS405</a>	Noir		300	500	89,89 €