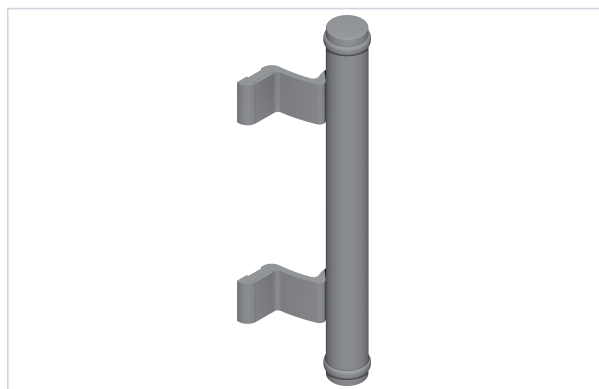


Serrurerie et quincaillerie porte-fenêtre > Poignée de porte > Poignée fixe de porte >

Poignee baton de marechal renvoyee DIVA XI



FABRIQUÉ
EN FRANCE

Caractéristiques produit

Marque	Croisée DS
Diamètre (en mm)	35
Fabrication française	Oui
Diamètre de perçage (en mm)	11
Diamètre des trous de fixation (en mm)	8
Saillie (mm)	80,5
Spécificité	Le barreau déporté facilite l'accès à la clé.
Garantie	1 an
Matière	Aluminium thermolaqué
Utilisation	Poignée intérieure ou extérieure pour porte battante.
Secteur - Page catalogue	3-27



Caractéristiques techniques

RÉFÉRENCE	COLORIS	ASPECT FINITION	ENTRAXE DE FIXATION (EN MM)	LONGUEUR (EN MM)
<u>CDS400</u>	Gris	Mat	200	350
<u>CDS401</u>	Blanc	Mat	200	350
<u>CDS402</u>	Noir	Mat	200	350
<u>CDS403</u>	Gris	Brillant	300	500
<u>CDS404</u>	Blanc	Mat	300	500
<u>CDS405</u>	Noir		300	500