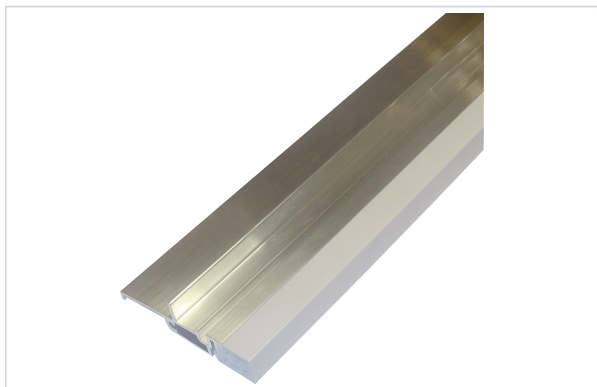


Quincaillerie du bâtiment > Profil, seuil, cornière > Seuil >

## Seuil SP 56 RT



[Voir la fiche technique](#)



### Caractéristiques techniques

|   |   |
|---|---|
| Adapté aux PMR (Personnes à Mobilité Réduite) | Oui   |
| Hauteur (en mm)                               | 20  |
| Pour épaisseur de menuiserie de (en mm)       | 56  |
| Spécificité                                   | Sous face d'appui dentelée plane pour pose d'un mastic comprimé ou d'une mousse imprégnée. Drainage pour l'évacuation de l'eau à réaliser en façade par trous ronds ou trous oblongs. |
| Utilisation                                   | Pour portes fenêtre bois avec joint sur dormant.  |
| Matière                                       | Aluminium   |
| Longueur (en m)                               | 6,030   |



Largeur (en mm)

76,50

## Caractéristiques produit

Référence

**BIL0165**

Marque

Bilcocq

Secteur - Page catalogue

6-139