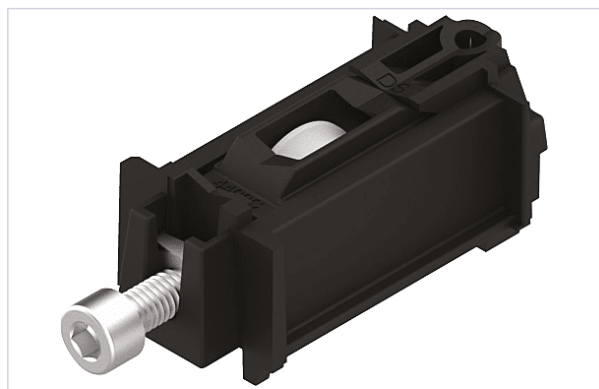


[Porte battante et coulissante](#) >
 [Porte coulissante](#) >
 [Monture et chariot coulissant](#) >

Chariot DS4584



FABRIQUÉ
EN FRANCE

Caractéristiques techniques

Utilisation	Pour coulissant.
Nombre de galets	2
Fabrication française	Oui
Longueur (en mm)	76
Matière de la monture	Cage, axe et visserie en acier inoxydable
Hauteur (en mm)	18,90
Largeur (en mm)	28,60
Matière du galet	Inox
Poids maximum du vantail (en kg)	90
Type de galet	R3



Diamètre du galet (en mm)	20
Type de gorge	Ronde
Diamètre de la gorge (en mm)	17
Garantie	1 an
Spécificité	Chariot simple.

Caractéristiques produit

Référence	CDS1000
Marque	Croisée DS