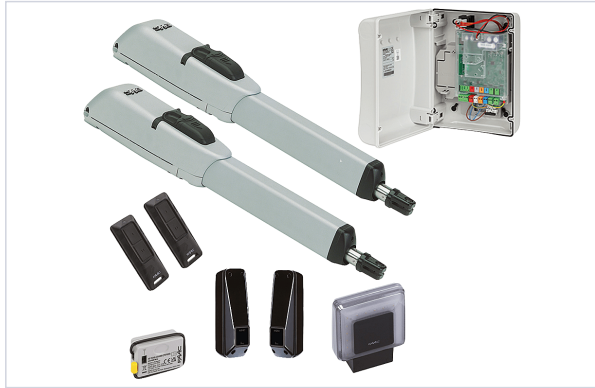


Quincaillerie pour l'extérieur > Portail et porte de garage > Motorisation de portail >

## Motorisation de portail battant Longmaster 415 L



Pour toute télécommande supplémentaire, utiliser uniquement les modèles FAA0230 (2 canaux) et/ou FAA02320 (4 canaux). Les anciens modèles ne sont plus compatibles avec les nouveaux kits.



[Voir la fiche technique](#)

GARANTIE  
**2**  
ANS

### Caractéristiques techniques

<b>Garantie</b>	2 ans
<b>Vitesse d'ouverture (en m/s)</b>	0,016
<b>Tension d'alimentation (V)</b>	230
<b>Poids (kg)</b>	8,000
<b>Angle maximum d'ouverture (en °)</b>	110
<b>Application</b>	Sur portail battant
<b>Composition</b>	<ul style="list-style-type: none"> <li>- 2 motorisations</li> <li>- 1 clignotant LED</li> <li>- 1 contacteur à clé</li> <li>- 1 télécommande</li> <li>- 1 paire de photocellules orientables</li> </ul>
<b>Débrayable</b>	Oui

<b>Résistance à la température maximum (en °C)</b>	55
<b>Résistance à la température minimum (en °C)</b>	-20
<b>Ouverture partielle pour piétons</b>	Oui
<b>Indice de protection (IP)</b>	IP 44
<b>Nombre de cycles d'ouvertures/fermetures (en H)</b>	75
<b>Spécificité</b>	Installer obligatoirement une électro serrure pour garantir un verrouillage du vantail.
<b>Longueur maximum du vantail (m)</b>	3
<b>Pour usage domestique</b>	Oui
<b>Pour usage collectif</b>	Oui
<b>Tension du courant de commande</b>	24
<b>Nature du courant</b>	VAC

### Caractéristiques produit

<b>Référence</b>	<b>FAA095</b>
<b>Marque</b>	Faac
<b>Secteur - Page catalogue</b>	2-226