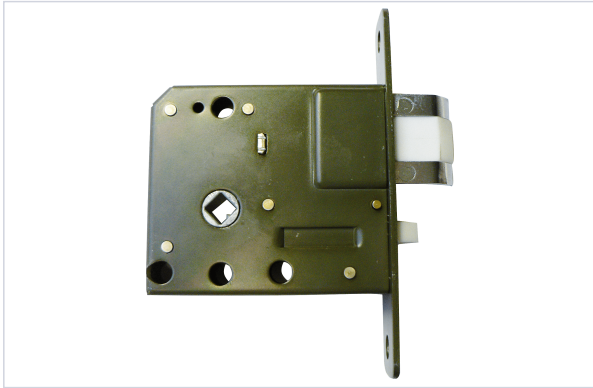


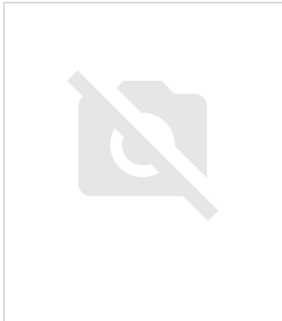
Serrurerie et quincaillerie porte-fenêtre > Serrure et verrou > Serrure > Serrure à encastrer monopoint >

Serrure a encastrer monopoint pour serrure KEYLEX 2000



LOKOD
la référence qualité

Votre prix : **331,15€** HT



Caractéristiques techniques

Sens	Réversible
Type de serrure	À encastrer
Axe à (en mm)	60
Type de pêne	Pêne demi-tour
Forme de la tête	Plate à bouts carrés
Longueur de la tête (en mm)	130
Largeur de la tête (en mm)	25
Épaisseur du coffre (en mm)	15
Largeur du coffre (en mm)	84
Hauteur du coffre (en mm)	74
Rappel du demi-tour à la clé	Oui

Spécificité	Son contre-pêne bloque automatiquement le pêne demi-tour et empêche le crochetage au moyen de cartes en plastiques.
Épaisseur de la tête (en mm)	3
Utilisation	Pour KEYLEX 2000.
Type de verrouillage	Automatique
Modèle	BS60
Type d'entrée	Contrôlée
Type de sortie	Libre
Nombre de points	1
Fonction	Bec de cane

Caractéristiques produit

Référence	LOK0111
Marque	Lokod
Secteur - Page catalogue	2-146