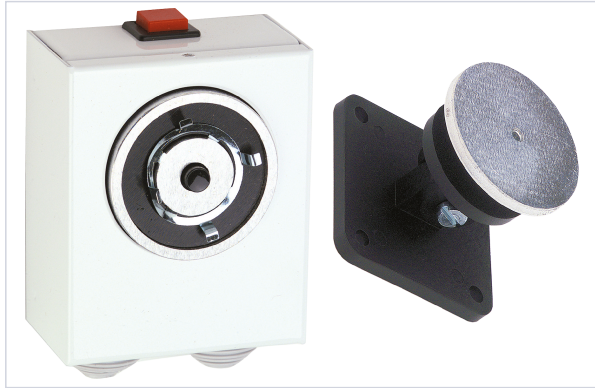


Contrôle d'accès et domotique > Verrouillage électrique > Ventouse et bandeau ventouse > Ventouse >

## Ventouse electromagnetique contact de position V7R1



TEC AUTOMATISMES



Boutons de décondamnation intégrés, éjecteur anti-rémanence, haute résistance au vandalisme.



[Voir la fiche technique](#)



### Caractéristiques produit

<b>Marque</b>	TEC Automatismes
<b>Indice de protection (IP)</b>	IP 42
<b>Coloris</b>	Blanc
<b>Norme NF S61-937</b>	Oui
<b>Type de fonctionnement</b>	À rupture
<b>Longueur de la contreplaque (mm)</b>	60
<b>Épaisseur de la contreplaque (en mm)</b>	51
<b>Type de montage</b>	Mural ou sur support.
<b>Largeur de la contreplaque (en mm)</b>	60
<b>Contact de position</b>	Oui

<b>Matière</b>	Métal
<b>Utilisation</b>	Maintien de porte ouverte asservi à une centrale SSI.
<b>Code couleur</b>	RAL 9010
<b>Spécificité</b>	Passerelle et plot magnétique orientable.
<b>Modèle</b>	V7R1
<b>Type de pose</b>	En applique
<b>Composition</b>	Ventouse et contre-plaque.
<b>Résistance (kg)</b>	50
<b>Largeur de l'aimant (en mm)</b>	70
<b>Longueur de l'aimant (en mm)</b>	85
<b>Épaisseur de l'aimant (en mm)</b>	45
<b>Nature du courant</b>	VCC

### Caractéristiques techniques

RÉFÉRENCE	TENSION D'ALIMENTATION (V)	TEXTE ASSOCIÉ À LA NORME NF S61-937	SECTEUR - PAGE CATALOGUE
<a href="#"><u>VEL0020</u></a>	24	En 24 VCC	2-296
<a href="#"><u>VEL0021</u></a>	48	En 48 VCC	2-297