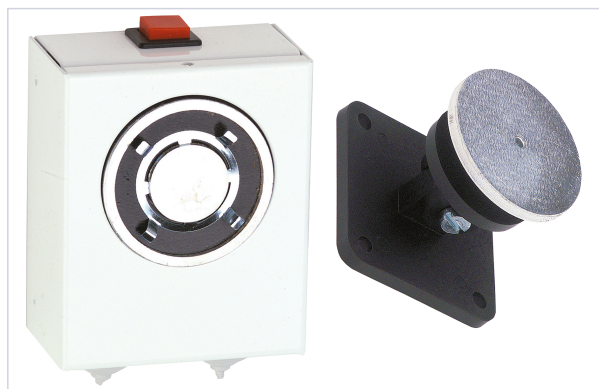


[Contrôle d'accès et domotique](#) > [Verrouillage électrique](#) > [Ventouse et bandeau ventouse](#) > [Ventouse](#) >

Ventouse electromagnetique V7R1



TEC AUTOMATISMES



Boutons de decondamnation inclus et câblé sur la ventouse, ejecteur anti-rémanence intégré, muni de passe fil et plot magnétique orientable.



Votre prix : **56,06€** HT

[Voir la fiche technique](#)



Caractéristiques produit

Marque	TEC Automatismes
Indice de protection (IP)	IP 42
Coloris	Blanc
Type de fonctionnement	À rupture
Longueur de la contreplaque (en mm)	60
Épaisseur de la contreplaque (en mm)	51
Type de montage	Mural ou sur support.
Largeur de la contreplaque (en mm)	60
Type de tension	Monophasé
Contact de position	Non

Matière	Métal
Utilisation	Maintient les portes ouvertes tant que la ssi ne coupe pas le courant.
Code couleur	RAL 9010
Spécificité	Pour raccordement à une centrale SSI.
Modèle	V7R1
Type de pose	En applique
Composition	Ventouse et contre-plaque.
Résistance (en kg)	50
Largeur de l'aimant (en mm)	70
Longueur de l'aimant (en mm)	85
Épaisseur de l'aimant (en mm)	45
Nature du courant	VCC
Secteur - Page catalogue	2-296

Caractéristiques techniques

RÉFÉRENCE	NORME NF S61-937	CONSOMMATION ÉLECTRIQUE (EN MA)	TENSION D'ALIMENTATION (EN V)
<u>VEL001</u>	oui, en 24 VCC	50 mA en 24 VCC	24
<u>VEL002</u>	oui, en 48 VCC	50 mA en 48 VCC	48