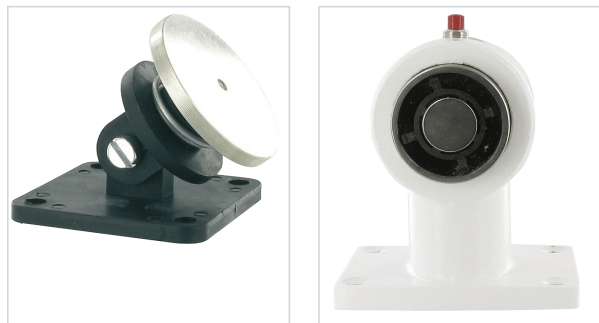


Contrôle d'accès et domotique > Verrouillage électrique > Ventouse et bandeau ventouse > Ventouse >

Ventouse VIRP5024



Boutons de decondamnation inclus sur la ventouse, haute résistance au vandalisme et contre-plaque orientable.

[Voir la fiche technique](#)

GARANTIE
10
ANS

FABRIQUÉ
EN FRANCE



Caractéristiques techniques

Tension d'alimentation (en V)	24
Fabrication française	Oui
Garantie	10 ans
Largeur de l'aimant (en mm)	66
Longueur de l'aimant (en mm)	66
Épaisseur de l'aimant (en mm)	42
Type de tension	Monophasé
Résistance (en kg)	50

Composition	Ventouses, contre plaque articulée, contre plaque fixe, plaque de fixation au sol et visserie.
Température d'utilisation maximale (en °C)	50
Largeur de la contreplaque (en mm)	60
Type de pose	En applique
Modèle	VIRP5024
Consommation électrique (en mA)	80 mA en 24 VCC
Spécificité	Pour raccordement à une centrale SSI.
Contact de position	Non
Type de montage	Au sol.
Longueur de la contreplaque (en mm)	60
Épaisseur de la contreplaque (en mm)	39,6
Norme NF S61-937	oui, en 24 VCC
Type de fonctionnement	À rupture
Coloris	Blanc
Code couleur	RAL 9010
Matière	Zamak
Utilisation	Maintient les portes ouvertes tant que la ssi ne coupe pas le courant.
Indice de protection (IP)	IP 42
Nature du courant	VCC

Caractéristiques produit

Référence	EFF750
Marque	CDVI
Secteur - Page catalogue	2-297