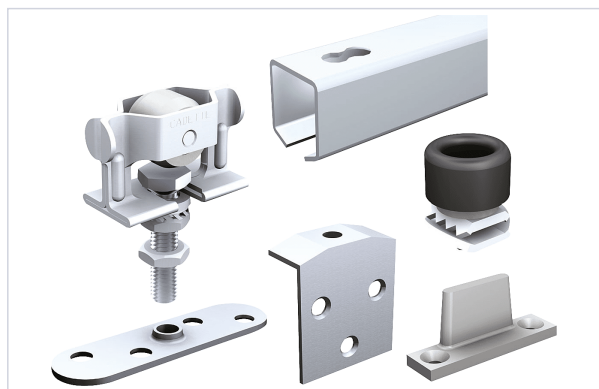


[Porte battante et coulissante](#) > [Porte coulissante](#) > [Garniture de porte coulissante \(porte lourde\)](#) >

## Garniture Cadette



FABRIQUÉ  
EN FRANCE

### Caractéristiques techniques

Fabrication française	Oui
Composition	<ul style="list-style-type: none"> <li>- 2 roulettes</li> <li>- 2 platines à visser sur chant, trou Ø 8 mm</li> <li>- 2 platines à équerres à visser sur plat, trou Ø 8 mm</li> <li>- 2 butoirs caoutchouc d'extrémité à insérer dans le rail</li> <li>- 1 guide du bas en nylon</li> <li>- 1 clé plate de 13 mm pour le réglage</li> <li>- Vis et notice de montage</li> </ul>

### Caractéristiques produit

Référence	<b>MAT031</b>
Marque	Mantion
Secteur - Page catalogue	8-389