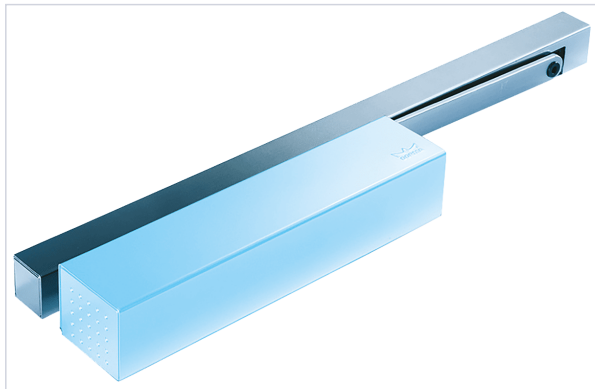


Bras a glissiere G-EMF



dormakaba

Le ferme-porte doit être choisi par rapport au poids et à la taille de la porte suivant la norme EN 1154 CE.

Pour réaliser la glissière suivante **en pose côté paumelles**, en **24 VCC**, il faut :

- TS 91 B : **DOR321** et ajouter 1 x **DOR0940**. Largeur maxi du vantail : 930 mm et 60 kg
- TS 92 B : **DOR321** et ajouter 1 x **DOR0950**. Largeur maxi du vantail : 1100 mm et 80 kg
- TS 93 B : **DOR321** et ajouter 1 x **DOR099**. Largeur maxi du vantail : 1250 mm et 100 kg

Pour réaliser la glissière suivante **en pose côté opposé aux paumelles**, en **24 VCC**, il faut :

- TS 91 G : **DOR321** et ajouter 1 x **DOR09430**. Largeur maxi du vantail : 930 mm et 60 kg
- TS 92 G : **DOR321** et ajouter 1 x **DOR0954**. Largeur maxi du vantail : 1100 mm et 80 kg
- TS 93 G : **DOR321** et ajouter 1 x **DOR1030**. Largeur maxi du vantail : 1250 mm et 100 kg

[Voir la fiche technique](#)



Pour réaliser la glissière suivante **en pose côté paumelles**, en **48 VCC**, il faut :

- TS 91 B : **DOR3210** et ajouter 1 x **DOR0940**. Largeur maxi du vantail : 930 mm et 60 kg
- TS 92 B : **DOR3210** et ajouter 1 x **DOR0950**. Largeur maxi du vantail : 1100 mm et 80 kg
- TS 93 B : **DOR3210** et ajouter 1 x **DOR099**. Largeur maxi du vantail : 1250 mm et 100 kg

Pour réaliser la glissière suivante **en pose côté opposé aux paumelles**, en **48 VCC**, il faut :

- TS 91 G : **DOR3210** et ajouter 1 x **DOR0930**. Largeur maxi du vantail : 930 mm et 60 kg
- TS 92 G : **DOR3210** et ajouter 1 x **DOR0954**. Largeur maxi du vantail : 1100 mm et 80 kg
- TS 93 G : **DOR3210** et ajouter 1 x **DOR1030**. Largeur maxi du vantail : 1250 mm et 100 kg



Asservi à la détection incendie.

Caractéristiques produit

Marque	Dormakaba
Coloris	Argent
Marquage NF	Oui
Norme EN1154	Oui
Norme EN1155	Oui
Hauteur (mm)	30
Épaisseur (mm)	34
Nature du courant	VCC
Angle maximum d'ouverture (en °)	130
Ferme-portes concernés	TS 91 G, TS 92 G, TS 93 G, TS 91 B, TS 92 B et TS 93 B
Norme NF S61-937	Oui
Secteur - Page catalogue	4-32

Caractéristiques techniques

RÉFÉRENCE	TENSION D'ALIMENTATION (V)	PRIX
<u>DOR321</u>	24	876,32 €
<u>DOR3210</u>	48	1 264,22 €