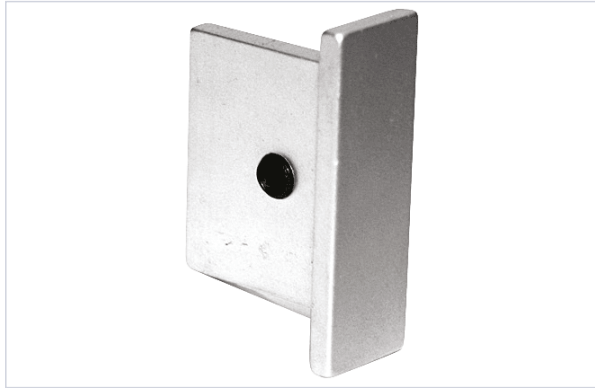


Porte battante et coulissante > Embout pour rail > Nouveautés >

## Embout de finition 265



### Caractéristiques techniques

<b>Matière</b>	Aluminium
<b>Articles associés</b>	Pour lisse <b>HER001</b> .
<b>Sens</b>	Réversible
<b>Contenance</b>	1 pc
<b>Aspect finition</b>	Mat, Anodisé

### Caractéristiques produit

<b>Référence</b>	<b>HER002</b>
<b>Marque</b>	Hermeta
<b>Secteur - Page catalogue</b>	8-313