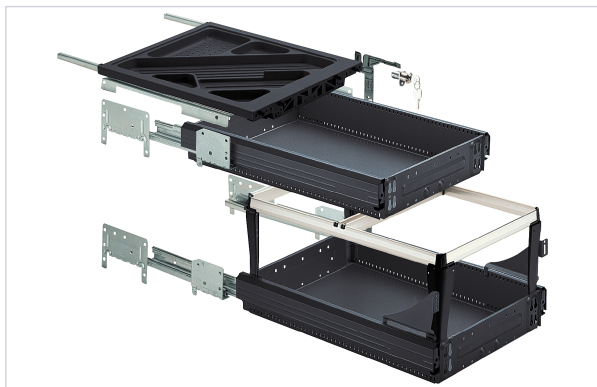


[Agencement et aménagement](#) > [Aménagement de bureau](#) > [Aménagement pour caisson de bureau](#) >

## Caisson de bureau



[Voir la fiche technique](#)

### Caractéristiques produit

Marque	Hettich
Largeur minimum (en mm)	392
Composition	<ul style="list-style-type: none"><li>- 1 tirette-plumier</li><li>- 1 tiroir en acier</li><li>- 1 tiroir en acier avec cadre à dossiers suspendus</li><li>- 1 paire de coulisses Quadro Duplex 25 à sortie totale, capacité de charge 25 kg</li><li>- 1 paire de coulisses Quadro Duplex 45 à super extension, capacité de charge 45 kg</li><li>- 1 système de verrouillage centralisé Stop Control avec amortissement Silent System</li><li>- 1 serrure à cylindre à levier y compris cylindre intérieur</li></ul>
Coloris	Noir
Secteur - Page catalogue	8-334

### Caractéristiques techniques



RÉFÉRENCE	PROFONDEUR MINIMUM (EN MM)	PRIX
<b><u>HET4601</u></b>	<b>530</b>	<b>862,60 €</b>
<b><u>HET4604</u></b>	<b>730</b>	<b>946,04 €</b>