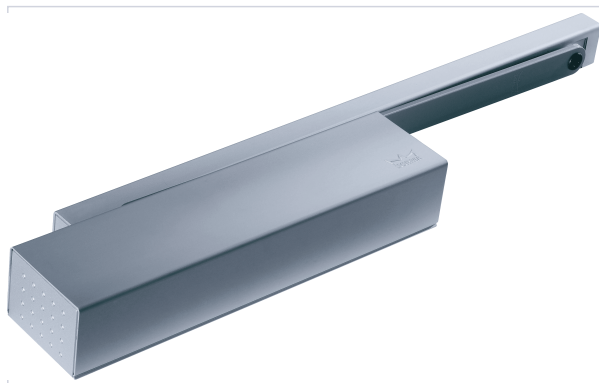
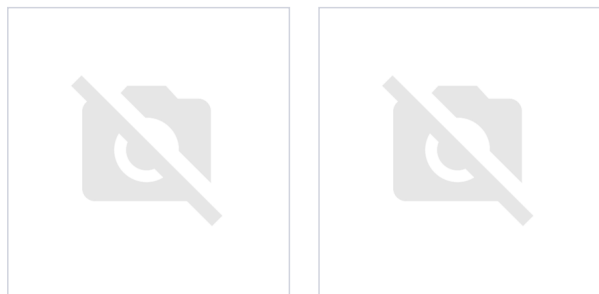


Serrurerie et quincaillerie porte-fenêtre > Ferme-porte, bras et accessoires > Ferme-porte >

Ferme-porte TS 91 G



dormakaba



Voir la fiche technique

GARANTIE
2
ANS



Caractéristiques produit

Marque	Dormakaba
Vitesse de fermeture réglable	Oui
Mode de réglage de la vitesse de fermeture	Par vis
Largeur maximum du vantail (en mm)	950
Poids maximum du vantail (en kg)	60
Modèle	TS 91 G
Limiteur d'ouverture pour bras à glissière	DOR108
Arrêt mécanique pour bras à glissière	DOR107
Force selon norme EN1154	3

Réglage de la force	Fixe
Montage inversé 3-4	Oui
Technologie	Came, Contre-piston
A-coup final	Oui
Agréé coupe-feu	Oui
Norme EN1154	Oui
Type d'à-coup final	Par vis
Longueur (en mm)	267
Hauteur (en mm)	65
Norme EN 16034	Oui
Garantie	2 ans
Retardement à la fermeture	Non
Freinage à l'ouverture	Non
Type de pose	En applique
Angle maximum d'ouverture (en °)	180
Largeur (en mm)	47
Livré(e) sans	Bras
Type de bras	Bras à glissière
Secteur - Page catalogue	4-29

Caractéristiques techniques

RÉFÉRENCE	COLORIS	BRAS À GLISSIÈRE	PLAQUE DE MONTAGE	CODE COULEUR
<u>DOR09430</u>	Argent	DOR1050	DOR0945	RAL 9016
<u>DOR09431</u>	Blanc signalisation	DOR1051	DOR0946	RAL 9005
<u>DOR09432</u>	Noir	DOR1053	DOR0947	