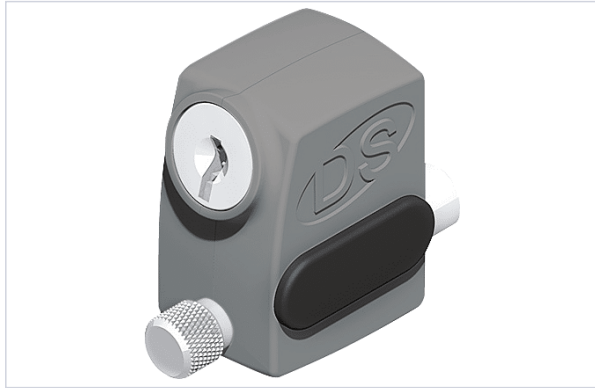


Serrurerie et quincaillerie porte-fenêtre > Serrure et verrou > Verrou > Verrou pour baie coulissante >

Verrou de baie coulissante a cle S'Hestia



Produit conforme à la norme EN 13 126.5



FABRIQUÉ
EN FRANCE

Caractéristiques produit

Marque	Croisée DS
Matière du coffre	Zamak thermolaqué
Fabrication française	Oui
Longueur du cylindre rond (en mm)	25
Longueur du pêne (en mm)	14
Épaisseur de la gâche (mm)	9
Largeur de la gâche (mm)	14
Hauteur de la gâche (mm)	14
Fonctionnalité	S'entrouvrant
Type de verrou	Pour coulissant
Matière du pêne	inox

Nombre de clés fournies	2
Modèle	S'HESTIA
Spécificité	Fonction butée intégrée, pour condamner les 2 vantaux de la baie coulissante, il faut tourner la clé pour permettre aux ressorts (incorporés dans le verrou) de repousser l'axe dans la gâche puis tourner à nouveau la clé.
Gâche incluse	Oui
Épaisseur du coffre (mm)	32
Largeur du coffre (mm)	24
Hauteur du coffre (mm)	46,7
Secteur - Page catalogue	7-43

Caractéristiques techniques

RÉFÉRENCE	ASPECT FINITION	COLORIS	CODE COULEUR
<u>CDS0650</u>	Mat	Gris aluminium	RAL 9006
<u>CDS0651</u>	Brillant	Blanc	RAL 9010
<u>CDS0652</u>	Mat	Noir	RAL 9005