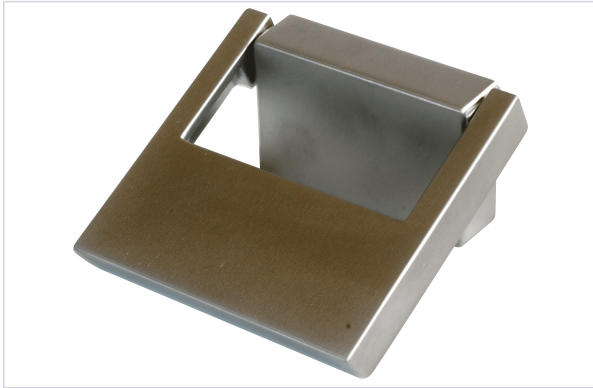


Agencement et aménagement > Poignée de meuble > Nouveautés >

## Poignée de meuble Swing



### Caractéristiques produit

<b>Marque</b>	Metakor
<b>Matière</b>	Zamak
<b>Coloris</b>	Inox
<b>Aspect finition</b>	Brossé
<b>Utilisation</b>	Pour meuble
<b>Secteur - Page catalogue</b>	

### Caractéristiques techniques

RÉFÉRENCE	LONGUEUR (MM)	LARGEUR (MM)	ENTRAXE DE FIXATION (MM)
<b>MKR020</b>	<b>52</b>	<b>52</b>	<b>32</b>
<b>MKR021</b>	<b>86</b>	<b>22</b>	<b>16</b>