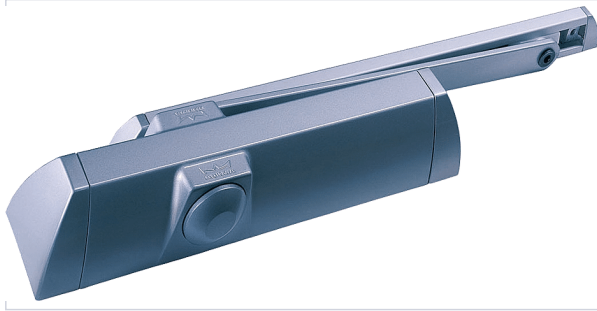


Serrurerie et quincaillerie porte-fenêtre > Ferme-porte, bras et accessoires > Ferme-porte >

## Ferme-porte TS 90 Impulse



dormakaba



[Voir la fiche technique](#)

GARANTIE  
2  
ANS



### Caractéristiques produit

<b>Marque</b>	Dormakaba
<b>Vitesse de fermeture réglable</b>	Oui
<b>Mode de réglage de la vitesse de fermeture</b>	Par vis
<b>Largeur maximum du vantail (mm)</b>	1100
<b>Poids maximum du vantail (kg)</b>	80
<b>Modèle</b>	TS 90 Impulse
<b>Limiteur d'ouverture pour bras à glissière</b>	DOR0938
<b>Arrêt mécanique pour bras à glissière</b>	DOR0937
<b>Force selon norme EN1154</b>	3, 4
<b>Réglage de la force</b>	Par déplacement latéral

<b>Montage standard 1-2</b>	Oui
<b>Montage inversé 3-4</b>	Oui
<b>Technologie</b>	Came, Contre-piston
<b>A-coup final</b>	Oui
<b>Agréé coupe-feu</b>	Oui
<b>Norme EN1154</b>	Oui
<b>Type d'à-coup final</b>	Par vis
<b>Longueur (mm)</b>	246
<b>Hauteur (mm)</b>	57
<b>Norme EN 16034</b>	Oui
<b>Garantie</b>	2 ans
<b>Retardement à la fermeture</b>	Non
<b>Freinage à l'ouverture</b>	Non
<b>Type de pose</b>	En applique
<b>Angle maximum d'ouverture (en °)</b>	160
<b>Largeur (mm)</b>	46
<b>Livré(e) avec</b>	Bras à glissière
<b>Type de bras</b>	Bras à glissière
<b>Secteur - Page catalogue</b>	4-28

### Caractéristiques techniques

RÉFÉRENCE	COLORIS	PLAQUE DE MONTAGE	CODE COULEUR
<a href="#"><u>DOR0932</u></a>	Argent	DOR0936	RAL 9016
<a href="#"><u>DOR0933</u></a>	Blanc signalisation	DOR09360	RAL 9005
<a href="#"><u>DOR0934</u></a>	Noir	DOR09361	