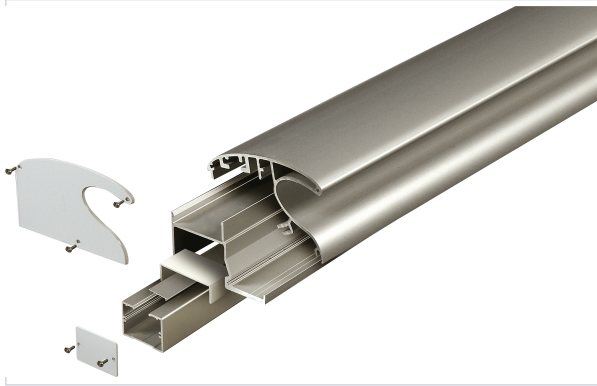


Contrôle d'accès et domotique > Verrouillage électrique > Ventouse et bandeau ventouse > Ventouse >

Bandeau ventouse GRS300



[Voir la fiche technique](#)

FABRIQUÉ
EN FRANCE



Caractéristiques produit

| | |
|--|-------------|
| Marque | Groom |
| Norme NF S61-937 | Oui |
| Type de pose | En applique |
| Adapté aux PMR (Personnes à Mobilité Réduite) | Oui |
| Fabrication française | Oui |
| Tension d'alimentation (V) | 12, 24, 48 |
| Matière | Aluminium |
| Profondeur (mm) | 67,50 |
| Largeur (mm) | 103 |

| | |
|---|--|
| Épaisseur de l'aimant (en mm) | 27 |
| Longueur de l'aimant (en mm) | 195 |
| Largeur de l'aimant (en mm) | 35,5 |
| Composition | Visserie, accessoires et bandeau ventouse. |
| Largeur de la contreplaque (en mm) | 38 |
| Modèle | GRS300 |
| Spécificité | Contreplaque réajustable, poignée anti-vandalisme, profil support 3 mm, multi-tension automatique. |
| Type de montage | Profil avec ventouses à monter sur bâti et profil avec contreplaque à monter sur vantail, pour montage en tirant uniquement. |
| Contact de position | Oui |
| Épaisseur de la contreplaque (en mm) | 11 |
| Longueur de la contreplaque (mm) | 180 |
| Type de fonctionnement | À rupture |
| Utilisation | Verrouillage de porte, compatible bois/alu/PVC/issues de secours. |
| Indice de protection (IP) | IP 42 |
| Nature du courant | VCC |
| Recoupable | Oui |
| Texte associé à la norme NF S61-937 | En 24/48 VCC |
| Secteur - Page catalogue | 2-52 |

Caractéristiques techniques

| RÉFÉRENCE | LONGUEUR (MM) | RÉSISTANCE (KG) | COLORIS | CONSOMMATION ÉLECTRIQUE (EN MA) | CODE COULEUR | PRIX |
|------------------------|---------------|-----------------|-----------------|---|--------------|----------|
| GRO080 | 2500 | 600 | Argent | 1000 mA en 12 VCC / 500 mA en 24 VCC / 250 mA en 48 VCC | RAL 9007 | 662,77 € |
| GRO081 | 2500 | 600 | Noir | 1000 mA en 12 VCC / 500 mA en 24 VCC / 250 mA en 48 VCC | RAL 9005 | 703,08 € |
| GRO082 | 2500 | 600 | Blanc | 1000 mA en 12 VCC / 500 mA en 24 VCC / 250 mA en 48 VCC | RAL 9010 | 700,56 € |
| GRO083 | 2500 | 600 | Gris anthracite | 1000 mA en 12 | RAL 7016 | 844,83 € |

| RÉFÉRENCE | LONGUEUR (MM) | RÉSISTANCE (KG) | COLORIS | CONSOMMATION ÉLECTRIQUE (EN MA) | CODE COULEUR | PRIX |
|------------------------|---------------|-----------------|-----------------|---|--------------|------------|
| | | | | VCC / 500 mA en 24 VCC / 250 mA en 48 VCC | | |
| GRO110 | 400 | 300 | Argent | 500 mA en 12 VCC / 250 mA en 24 VCC / 125 mA en 48 VCC | RAL 9007 | 394,74 € |
| GRO111 | 400 | 300 | Blanc | 500 mA en 12 VCC / 250 mA en 24 VCC / 125 mA en 48 VCC | RAL 9010 | 522,06 € |
| GRO112 | 400 | 300 | Noir | 500 mA en 12 VCC / 250 mA en 24 VCC / 125 mA en 48 VCC | RAL 9005 | 432,48 € |
| GRO113 | 400 | 300 | Gris anthracite | 500 mA en 12 VCC / 250 mA en 24 VCC / 125 mA en 48 VCC | RAL 7016 | 659,18 € |
| GRO115 | 800 | 600 | Argent | 1000 mA en 12 VCC / 500 mA en 24 VCC / 250 mA en 48 VCC | RAL 9007 | 913,56 € |
| GRO116 | 800 | 600 | Blanc | 1000 mA en 12 VCC / 500 mA en 24 VCC / 250 mA en 48 VCC | RAL 9010 | 975,20 € |
| GRO117 | 800 | 600 | Noir | 1000 mA en 12 VCC / 500 mA en 24 VCC / 250 mA en 48 VCC | RAL 9005 | 988,54 € |
| GRO118 | 800 | 600 | Gris anthracite | 1000 mA en 12 VCC / 500 mA en 24 VCC / 250 mA en 48 VCC | RAL 7016 | 1 123,33 € |