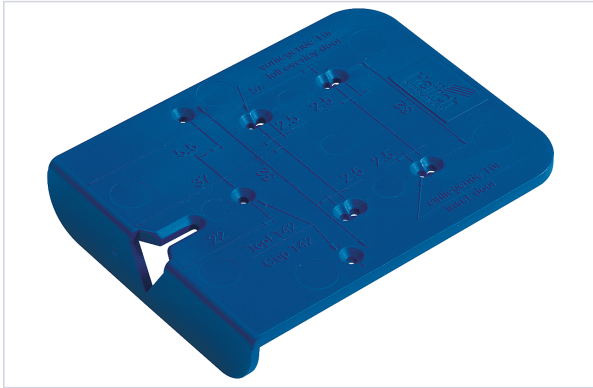


Agencement et aménagement > Gabarit de pose et de perçage > Nouveautés >

## Gabarit de centrage



**Hettich**



### Caractéristiques techniques

<b>Utilisation</b>	Pour centrer les positions de perçage des charnières (schéma de perçage TH) et les plaques de montage cruciformes.
<b>Matière</b>	Plastique

### Caractéristiques produit

<b>Référence</b>	<b>HET1943</b>
<b>Marque</b>	Hettich
<b>Secteur - Page catalogue</b>	8-106