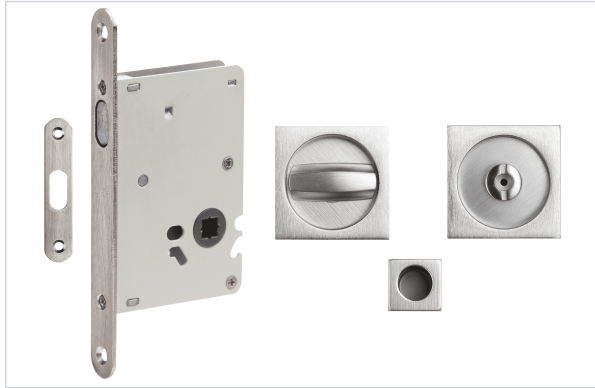


Serrurerie et quincaillerie porte-fenêtre > Porte coulissante > Serrure > Serrure à encastrer monopoint >

## Serrure a galandage KITC45CS



[Voir la fiche technique](#)

### Caractéristiques techniques

<b>Sens</b>	Réversible
<b>Fonction</b>	Bec de cane à condamnation
<b>Matière du coffre</b>	Laiton
<b>Axe à (mm)</b>	45
<b>Hauteur du coffre (mm)</b>	100
<b>Largeur du coffre (mm)</b>	68
<b>Largeur de la tête (mm)</b>	17
<b>Longueur de la tête (mm)</b>	157
<b>Épaisseur de la tête (mm)</b>	2,5
<b>Gâche incluse</b>	Oui
<b>Forme de la tête</b>	

	Plate à bouts ronds
<b>Livré(e) avec</b>	1 serrure, paire de cuvettes chromé mat et 1 douille de tirage.
<b>Utilisation</b>	Pour porte coulissante.
<b>Type de pêne</b>	Pêne demi-tour, Pêne dormant
<b>Modèle</b>	KITC45
<b>Adapté aux PMR (Personnes à Mobilité Réduite)</b>	Non
<b>Marquage NF</b>	Non
<b>Type de serrure</b>	À encastrer
<b>Nombre de points</b>	1
<b>Forme de la cuvette</b>	Carré

### Caractéristiques produit

<b>Référence</b>	<b>CAD800</b>
<b>Marque</b>	Groël