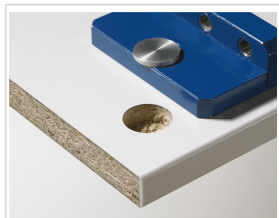
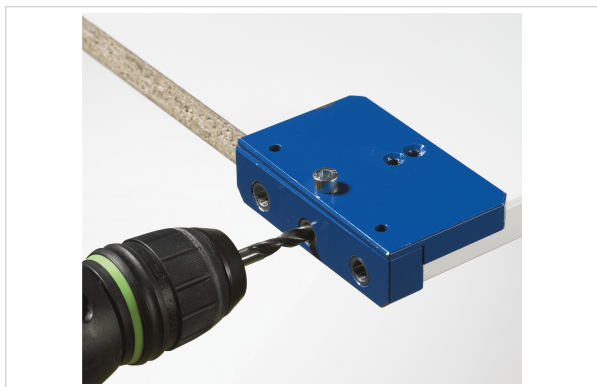


[Agencement et aménagement](#) > [Gabarit de pose et de perçage](#) > [Nouveautés](#) >

Gabarit de perçage Bluejib



Caractéristiques techniques

Utilisation	Pour le perçage et le montage de chevilles en acier.
Matière	Acier, plastique
Spécificité	Pour Rastex 15 et 25. Dimensions de tension 20 et 30 mm.

Caractéristiques produit

Référence	HET1981
Marque	Hettich
Secteur - Page catalogue	8-107