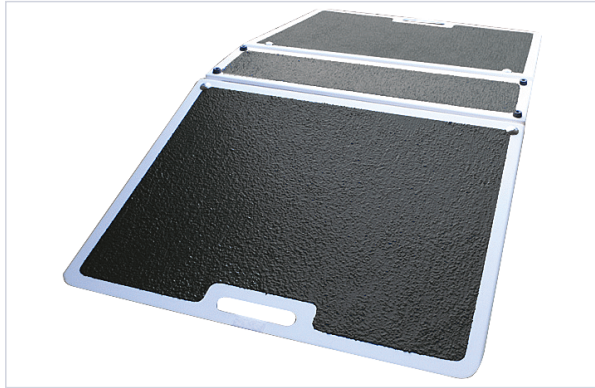


Accessibilité et PMR > Accès > Nouveautés >

## Rampe d'accès pliable



Surface munie d'un revêtement antidérapant

Votre prix : **2 075,81€** HT



### Caractéristiques techniques

Hauteur d'accès maximum (mm)	150
Type de rampe	Pliante
Adapté aux PMR (Personnes à Mobilité Réduite)	Oui
Pour l'intérieur	Oui
Pour l'extérieur	Oui
Spécificité	Hauteur à franchir réglable de 75 à 150 mm
Longueur (mm)	760
Poids (kg)	13,000
Capacité de charge (kg)	300
Largeur (mm)	722



## Caractéristiques produit

---

<b>Référence</b>	<b>AXS011</b>
<b>Secteur - Page catalogue</b>	6-272