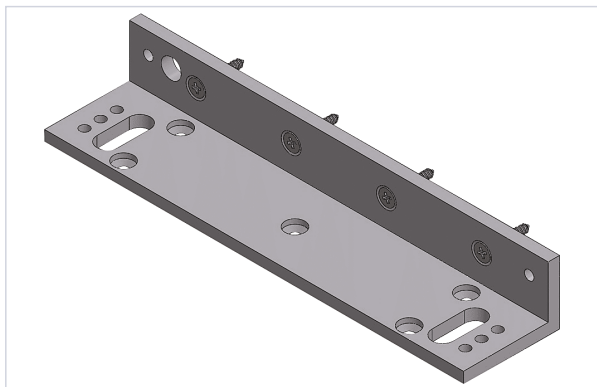


Agencement et aménagement > Aménagement de cuisine > Support de fixation >

Support de fixation EXT400L



Caractéristiques techniques

Application	Permet la pose de la ventouse SEW200 en applique et en montage poussant.
Longueur (en mm)	220
Type d'équerre	L
Compatible avec	Ventouse 300 kg.
Largeur (en mm)	50,50
Hauteur (en mm)	33,50
Modèle	EXT400L

Caractéristiques produit

Référence	SEW201
Secteur - Page catalogue	2-45