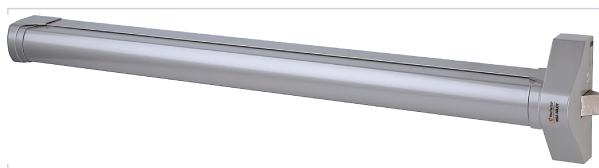


Serrurerie et quincaillerie porte-fenêtre > Serrure et verrou > Serrure anti-panique > Serrure anti-panique >

Serrure anti-panique 1600 Alpha BM



[Voir la fiche technique](#)

GARANTIE
10
ANS



Caractéristiques produit

Marque	Vachette
Garantie	10 ans
Coupe-feu Pare-flamme	Oui
Norme EN1125	Oui
Utilisation	Pour tout type de porte (bois, alu, acier, pvc).
Poids maximum du vantail (en kg)	200
Sens	Réversible
Hauteur maximum du vantail (en mm)	2350
Longueur de la barre (en mm)	900
Marquage NF	Oui
Application	Bâtiments tertiaires et recevant du public
Spécificité	Contre pêne de sécurité.
Livré(e) avec	Gâches, jeu de cales d'épaisseur (et tringles pour les serrures multipoints).

Type de serrure

Anti-panique

Secteur - Page catalogue

1-220

Caractéristiques techniques

RÉFÉRENCE	COLORIS	POINT(S) DE FERMETURE	MODÈLE
<u>VAC730</u>	Argent	1 point latéral	1610 ALPHA BM
<u>VAC731</u>	Blanc	1 point latéral	1610 ALPHA BM
<u>VAC732</u>	Noir	1 point latéral	1610 ALPHA BM
<u>VAC733</u>	Argent	3 points haut et bas + latéral	1630 ALPHA BM
<u>VAC734</u>	Blanc	3 points haut et bas + latéral	1630 ALPHA BM
<u>VAC735</u>	Noir	3 points haut et bas + latéral	1630 ALPHA BM
<u>VAC736</u>	Argent	3 points latéraux	1640 ALPHA BM
<u>VAC737</u>	Blanc	3 points latéraux	1640 ALPHA BM
<u>VAC738</u>	Noir	3 points latéraux	1640 ALPHA BM