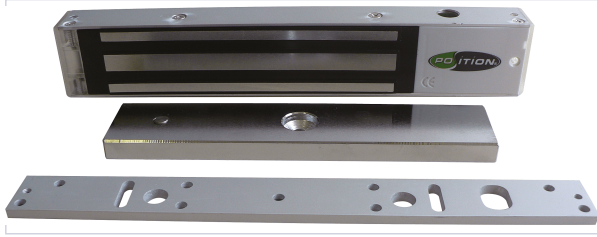


Contrôle d'accès et domotique > Verrouillage électrique > Ventouse et bandeau ventouse > Ventouse >

Ventouse C3S11



Varistance intégrée. Anti-rémanence mécanique.

[Voir la fiche technique](#)

Votre prix : **99,54€** HT

GARANTIE
10
ANS



Caractéristiques techniques

Norme NF S61-937	Oui
Longueur de la contreplaque (mm)	185
Contact de position	Oui
Consommation électrique (en mA)	550 mA en 12 VCC / 275 mA en 24 VCC
Largeur de la contreplaque (en mm)	38
Résistance (kg)	300
Largeur de l'aimant (en mm)	45
Longueur de l'aimant (en mm)	248
Épaisseur de l'aimant (en mm)	26
Tension d'alimentation (V)	12, 24
Épaisseur de la contreplaque (en mm)	11

Type de pose	En applique
Indice de protection (IP)	IP 42
Garantie	10 ans
Composition	Ventouse, contre-plaque, visserie et plaque de montage.
Température d'utilisation maximale (en °C)	60
Température d'utilisation minimale (en °C)	-20
Modèle	C3S11
Spécificité	Tension ajustable par cavalier.
Type de montage	Avec équerre.
Indice de résistance aux chocs (IK)	IK10
Type de fonctionnement	À rupture
Utilisation	Verrouillage de porte, compatible bois/alu/PVC/issus de secours. Pose intérieure recommandée.
Matière	Acier
Nature du courant	VCC
Texte associé à la norme NF S61-937	En 24 VCC

Caractéristiques produit

Référence	DIG321
Marque	CDVI
Secteur - Page catalogue	2-43