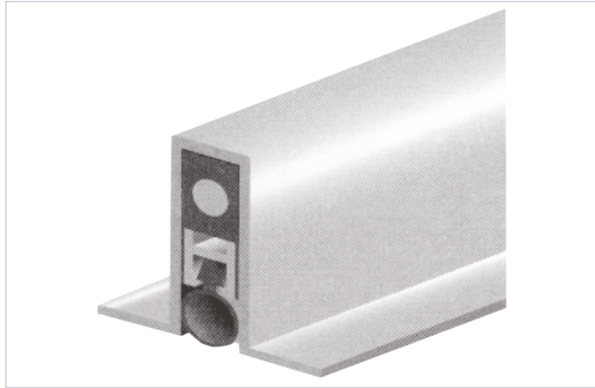


Quincaillerie du bâtiment > Profil, seuil, cornière > Plinthe bas de porte >

Plinthe bas de porte Ellen Matic 3



Caractéristiques produit

Marque	Elton
Application	Pour la rénovation et l'isolation des bas de porte. Pour portes avec l'ouverture vers l'intérieur ou vers l'extérieur.
Type de pose	À encastrer
Profil recoupable	Oui
Type de joint	Silicone
Type de fixation	À visser
Taille maximum pour découpe	100 mm
Ecart maximum entre la porte et le sol	10 mm
Longueur de l'entaille (en mm)	10,5
Hauteur de l'entaille (mm)	26
Matière	Aluminium-brut
Secteur - Page catalogue	6-150

Caractéristiques techniques

RÉFÉRENCE	LONGUEUR DU PROFIL (EN MM)	PRIX
<u>FRC049</u>	630	59,30 €
<u>FRC050</u>	730	59,30 €
<u>FRC051</u>	830	57,31 €
<u>FRC052</u>	930	49,88 €
<u>FRC053</u>	1030	70,12 €